



28. Internationale Ausstellung
Fahrwegtechnik
31. Mai – 2. Juni 2022

28th International Exhibition
for Track Technology
31th May – 2nd June 2022

TRACK TO THE FUTURE

IAF-INFOBRIEF NOVEMBER 2021

DIE 28. INTERNATIONALE AUSSTELLUNG FAHRWEGTECHNIK (IAF) VOM 31. MAI – BIS 2. JUNI 2022 IN MÜNSTER

THE 28TH INTERNATIONAL EXHIBITION FOR TRACK TECHNOLOGY (IAF) IN MÜNSTER FROM 31TH MAY – 2ST JUNE 2022

IM GESPRÄCH MIT DR. URSULA PASCHKE

2003 übersiedelte die **iaf** nach Münster und seither hat sich zwischen dem dortigen Messe und Congress Centrum Halle Münsterland und den Veranstaltern der Messe eine sehr positive Geschäftsbeziehung etabliert. Das Messegelände mit den angrenzenden Gleisen der Westfälischen Landes-Eisenbahn (WLE) bieten ideale Voraussetzungen für die erfolgreiche Durchführung der weltweit wichtigsten Messe im Bereich der Fahrwegtechnik. Grund genug, uns mit Dr. Ursula Paschke, Geschäftsführerin des Messe und Congress Centruns über aktuelle Entwicklungen in ihrem Haus und über die Bedeutung der **iaf** für das Münsterland und die Stadt Münster zu unterhalten.



*Frau Dr. Paschke, vielen Dank dass Sie Zeit für uns gefunden haben! In rund sieben Monaten beginnt die **iaf** 2022. Das Messe und Congress Centrum Halle Münsterland*

Dr. Ursula Paschke, Geschäftsführerin des Messe und Congress Centrum Halle Münsterland / Dr. Ursula Paschke, Managing Director of the Messe und Congress Centrum Halle Münsterland
Foto: Mike Grundmann

IN CONVERSATION WITH DR URSULA PASCHKE

In 2003 the **iaf** moved to Münster and since then a very positive business relationship has been established between the Messe und Congress Centrum Halle Münsterland and the organisers of the fair. The exhibition grounds with the adjacent tracks of the Westfälische Landes-Eisenbahn (WLE) offer ideal conditions for the successful staging of the world's most important trade fair in the field of track technology. Reason enough to talk to Dr Ursula Paschke, Managing Director of the Messe und Congress Centrum, about current developments at her company and the importance of the **iaf** for Münsterland and the city of Münster.

*Dr Paschke, thank you very much for finding time for us! In about seven months, the **iaf** 2022 will begin. The Messe und Congress Centrum Halle Münsterland has proven itself as an event venue for many years and is popular with exhibitors and visitors alike. Due to circumstances, however, it will already be five years since the last **iaf** - and so we are curious: what has happened here since then? Has the venue changed compared to 2017 and, if so, how?*

A lot has happened. We are constantly carrying out modernisation measures to ensure that we are always technically up to date. One of the points of contact with the **iaf**

hat sich seit vielen Jahren als Veranstaltungsort bewährt und ist bei Ausstellern wie Besuchern gleichermaßen beliebt. Aufgrund der Umstände werden seit der letzten iaf aber bereits fünf Jahre vergangen sein – und da sind wir neugierig: was hat sich bei Ihnen getan? Hat sich das Gelände gegenüber 2017 verändert und, wenn ja, wie?

Es hat sich einiges getan. Wir führen grundsätzlich laufend Modernisierungsmaßnahmen durch, um technisch immer auf dem neuesten Stand zu sein. Berührungspunkte mit der iaf hat dabei unter anderem die Umstellung unserer Beleuchtung in den Messehallen auf LED – zuvor hatten wir hier noch Leuchtstoffröhren im Einsatz. Auch wurde in diesem Jahr eine neue elektroakustische Anlage installiert, um die Sprachverständlichkeit der Durchsagen in den Messehallen zu verbessern und wir haben unsere Toilettenanlagen im Forum Süd saniert.

Ausstellern und Besuchern der iaf wird es darüber hinaus sicher freuen, dass wir für unsere Messehalle Süd eine Klimaanlage installiert haben. Das sollte gerade an heißen Tagen eine Erleichterung darstellen.

Auch vor dem Hintergrund des Infektionsschutzes gibt es im Hinblick auf unser Haus interessante Neuigkeiten. Und zwar wurden die von uns im Rahmen der Pandemie entwickelten und umgesetzten Hygiene- und Infektionsschutzmaßnahmen von einem unabhängigen Hygieneinstitut erfolgreich hygienezertifiziert und wir haben unsere Lüftungsanlagen von der Deutschen Theater-technischen Gesellschaft (DTHG) prüfen lassen, die uns nun auch eine „pandemiegerechte“ Lüftung unserer Räumlichkeiten zertifiziert hat.

Das klingt sehr spannend! Was hat sich bei der Vorbereitung und Durchführung von Veranstaltungen in Sachen Digitalisierung in Ihrem Hause getan?

Wir haben unsere gesamte WLAN-Infrastruktur erneuert und können somit Ausstellern und Veranstaltern für ihre Besucher einen noch leistungsfähigeren und stabileren Internetzugang anbieten.

Zudem haben wir das Aussteller- und Teilnehmermanagement digitalisiert, d.h. die Aussteller können alle benötigten Dienstleistungen online bestellen und für Besucher gibt es Self-Service Check-In Terminals.

Welche Rolle spielt die iaf für das Münsterland bzw. die Stadt Münster im Allgemeinen und Ihr Unternehmen im Speziellen?

Kurz gesagt: die iaf ist ein großer Wirtschaftsmotor für Münster. Messen sind generell für uns als Messe und Congress Centrum, aber auch für die Stadt Münster von großer Bedeutung. Die iaf ist die größte und internationalste Messe, die bei uns stattfindet.

Eine Messe wie die iaf bringt viele wirtschaftliche Folgeeffekte für die Region mit sich, z. B. für Hotels, Gastronomie und verschiedenste Dienstleister. In Münster wurden die

is the conversion of our lighting in the exhibition halls to LED - previously we still used fluorescent tubes here. A new electro-acoustic system was also installed this year to improve the speech intelligibility of the announcements in the exhibition halls and we have renovated our toilet facilities in Forum South.

Exhibitors and visitors to the iaf will also be pleased to know that we have installed air conditioning in our Exhibition Hall South. This should provide relief especially on hot days.

There is also interesting news with regard to our facilities from the point of view of protection against infections. Namely, the hygiene and infection protection measures we developed and implemented in the context of the pandemic have been successfully hygiene-certified by an independent hygiene institute and we have had our ventilation systems tested by the Deutsche Theater-technische Gesellschaft (DTHG), which has now also certified that our premises are „pandemic-compatible“.



Die neue Klimaanlage für die Messehalle Süd.

The new air conditioning system for Exhibition Hall South.

Foto: Messe und Congress Centrum Halle Münsterland

That sounds very exciting! What has happened in the preparation and implementation of events in terms of digitalisation at your company?

We have renewed our entire Wi-Fi infrastructure and can thus offer exhibitors and organisers even more powerful and stable internet access for their visitors.

We have also digitalised exhibitor and participant management, i.e. exhibitors can order all the services they need online and there are self-service check-in terminals for visitors.

What role does the iaf play for Münsterland and the city of Münster in general and your company in particular?

In short: the iaf is a major economic driver for Münster. Trade fairs are generally very important for us as the Messe und Congress Centrum, but also for the city of Münster. The iaf is the largest and most international trade fair that takes place here.

Hotelkapazitäten in den letzten Jahren auf große internationale Messen und Kongresse ausgerichtet. Wichtig ist daher natürlich, dass diese neuen Kapazitäten nun auch durch Veranstaltungen wie die **iaf** genutzt werden.

Und natürlich tut eine so internationale Messe wie die **iaf** auch dem Image von Münster als Standort für internationale Veranstaltungen gut. Thematisch passt die Messe übrigens auch sehr gut zu den Plänen der Stadt Münster, den Verkehr im Sinne der Nachhaltigkeit auf die Schienen zu holen. Es gibt ja das Projekt der S-Bahn Münsterland, das bis 2035 umgesetzt sein soll.

Sie haben neue Hotels angesprochen. Die Hotelkapazitäten waren ja in der Vergangenheit immer eine besondere Herausforderung. Da scheint sich aber zuletzt doch einiges getan, d.h. die Situation hat sich gebessert. Was können Sie uns darüber berichten?

In den fünf Jahren seit der letzten **iaf** 2017 werden Stand jetzt fünf neue Hotels eröffnet haben. Bereits geöffnet sind das Atlantic Hotel mit 224 Zimmern und das Hotel Adler mit 50 Zimmern. In diesem Jahr soll dann noch das prizeotel am Südturm des Hansators am Bahnhof mit 195 Zimmern folgen und für das erste Quartal 2022 sind die Eröffnungen des Hotelparks Novotel Münster City mit 117 Zimmern und Ibis Budget Münster mit 124 Zimmern geplant. Über 700 Zimmer sind gegenüber 2017 also dazugekommen.

Das sind gute Nachrichten für die Aussteller/-innen und Besucher/-innen. Herzlichen Dank für das Gespräch!

VIER FRAGEN AN... JOHANN DUMSER



Vor wenigen Wochen hatten wir die Gelegenheit, mit einem Vertreter eines langjährigen Ausstellers auf der **iaf** zu sprechen. Johann Dumser, Leiter Marketing und Kommunikation bei Plasser & Theurer, nahm sich für uns Zeit.

Johann Dumser, Bereichsleiter Globales Marketing und Kommunikation/Prokurist, Plasser & Theurer / Johann Dumser, Director Global Marketing and Communications, Plasser & Theurer
Foto: Plasser & Theurer

*Vielen Dank, dass Sie sich für uns Zeit genommen haben, Herr Dumser! In wenigen Monaten findet unter dem Motto „Track to the Future“ die **iaf** 2022 statt. Sie wird, aus bekannten Gründen, die erste große internationale Messe in der Bahnbranche seit langem sein. Was erwarten Sie sich von ihr?*

Nach den, hinsichtlich der Besucher, überraschend erfolg-



Die Toilettenanlagen im Forum Süd wurden saniert.

The toilet facilities in the Forum South have been renovated.

Foto: Messe und Congress Centrum Halle Münsterland

A trade fair like the **iaf** has many economic knock-on effects for the region, e.g. for hotels, restaurants and various service providers. In Münster, hotel capacities have been geared towards large international trade fairs and congresses in recent years. It is therefore important, of course, that these new capacities are now also used by events like the **iaf**.

And of course, an international trade fair like the **iaf** is also good for Münster's reputation as a location for international events. Thematically, the trade fair also fits in very well with the plans of the city of Münster to bring transport onto the rails in the spirit of sustainability. There is, after all, the Münsterland S-Bahn project, which is to be implemented by 2035.

You mentioned new hotels. Hotel capacities have always been a particular challenge in the past. Recently, however, things seem to have improved, i.e. the situation has improved. What can you tell us about this?

In the five years until the start of **iaf** 2022, five new hotels will have opened as of now. The Atlantic Hotel with 224 rooms and the Hotel Adler with 50 rooms are already open. This year, the prizeotel at the south tower of the Hansator at the railway station with 195 rooms is to follow and for the first quarter of 2022, the openings of the hotel park Novotel Münster City with 117 rooms and Ibis Budget Münster with 124 rooms are planned. Over 700 rooms have thus been added compared to 2017.

That is good news for exhibitors and visitors. Thank you very much for the interview!

FOUR QUESTIONS FOR... JOHANN DUMSER

A few weeks ago, we had the opportunity to talk to a representative of a long-standing exhibitor at the **iaf**. Johann Dumser, Director Global Marketing and Communications at Plasser & Theurer, made time for us.

reichen Messen im Herbst 2021, sehe ich der **iaf 2022** sehr zuversichtlich entgegen. Mit entsprechenden Sicherheitskonzepten können Präsenzveranstaltungen wieder durchgeführt werden.

Glauben Sie, dass die Erfahrungen der letzten beiden Jahre die Erwartungen von Ausstellern und Besuchern in Bezug auf Messen verändert haben? Wenn ja, in welcher Form?

Ich denke nur bedingt. Wir haben die Chancen von Online-Veranstaltungen nutzen gelernt. Jetzt gilt es die Möglichkeiten zu schaffen Exponate wieder live zu besichtigen und sich „persönlich“ auszutauschen.

Seit der letzten Messe sind bald fünf Jahre vergangen. Was hat sich in der Bahnbau-Branche in dieser Zeit getan?

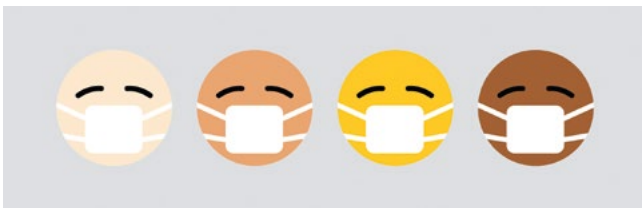
Sehr viel! Zwei Begriffe haben die Entwicklungen geprägt: Automatisierung durch Digitalisierung. Dazu kam noch die Notwendigkeit Produkte zu entwickeln die uns nachhaltig helfen Emissionen zu reduzieren.

*Auf welche Innovationen von Plasser & Theurer dürfen sich die Besucher der **iaf 2022** freuen?*

Wir werden einmal mehr gemäß unserem Slogan: „Innovation for you“ Produkte und Services präsentieren, die unseren Kunden helfen, über den gesamten Lebenszyklus der Maschinen wirtschaftlich zu arbeiten und dabei die Umwelt zu schonen.

Das klingt in der Tat sehr vielversprechend. Vielen Dank für das Gespräch!

DAS COVID-KONZEPT DER IAF



Grafik: Unsplash / visuals

Die Corona-Pandemie wird uns aller Voraussicht nach noch im Jahr 2022 und damit auf der **iaf 2022** begleiten. Aufgrund der gesetzlichen Vorgaben ist der Messeveranstalter verpflichtet, ein strenges Sicherheitskonzept einzuhalten.

Nach derzeitigem Stand ist es in Deutschland erlaubt, Großveranstaltungen ohne Zutrittsbeschränkung durchzuführen, wenn der Zugang nach den 3-G-Regeln (Geimpft, Genesen, Getestet) geregelt ist und auch streng kontrolliert wird. Diese Regelung wird demnach selbstverständlich auch für die **iaf 2022** gelten, bereits ab Beginn der Aufbau- und bis zum Abschluss der Abbauphase.

*Thank you very much for taking the time to talk to us, Mr Dumser! In a few months, the **iaf 2022** will take place under the motto „Track to the Future“. For well-known reasons, it will be the first major international trade fair in the railway industry for a long time. What do you expect from it?*

After the surprisingly successful trade fairs in autumn 2021 in terms of visitors, I am very confident about the **iaf 2022**. With appropriate security concepts, attendance events can be held again.

Do you think that the experiences of the last two years have changed the expectations of exhibitors and visitors with regard to trade fairs? If so, in what way?

I think only to a limited extent. We have learned to use the opportunities offered by online events. Now we need to create opportunities to view exhibits live again and to exchange ideas „in person“.

Almost five years have passed since the last trade fair. What has happened in the railway construction industry during this time?

A lot! Two terms have shaped the developments: Automation through digitalisation. Added to this was the need to develop products that help us reduce emissions sustainably.

*Which innovations from Plasser & Theurer can visitors to the **iaf 2022** look forward to?*

Once again, in line with our slogan: „Innovation for you“, we will be presenting products and services that help our customers work economically over the entire life cycle of the machines and to protect the environment while doing so.

That sounds very promising indeed. Thank you very much for the interview!

THE COVID CONCEPT OF THE IAF

In all likelihood, the Corona pandemic will still be with us in 2022 and thus at the **iaf 2022**. Due to legal requirements, the fair organiser is obliged to adhere to a strict security concept.

At present, it is permitted in Germany to hold large events without access restrictions if access is regulated according to the 3-G rules (Vaccinated, Convalescent, Tested) and is also strictly controlled. This regulation will of course also apply to the **iaf 2022**, from the beginning of the construction phase until the end of the dismantling phase.

This affects all employees and helpers of stand construction companies and logistics companies, lorry drivers and all other persons who will be on the fair grounds. The assembly, exhibition and visitor passes will be perso-

Davon betroffen sind alle Mitarbeiter/-innen und Helfer/-innen von Standbauunternehmen und Logistik-Unternehmen, LKW-Fahrer /-innen und alle anderen Personen, die sich auf dem Messegelände befinden werden.

Aufbau-, Messe- und Besucherausweise werden personalisiert und es wird die Möglichkeit geben, die entsprechenden Zertifikate (Impfung, Genesen, Getestet) online zu hinterlegen und so mit dem jeweiligen Ausweis zu verknüpfen. So kann die laufende Kontrolle beim Zutritt auf das Messegelände beschleunigt bzw. reduziert werden.

Die Aufbausausweise werden personalisiert und es können dort die entsprechenden Zertifikate (Impfung, Genesen, Getestet) hochgeladen werden, so dass die ständige Kontrolle der Zertifikate beim Zugang reduziert wird. Während der gesamten Messedauer, d.h. von Beginn des Aufbaus bis zum Ende des Abbaus, wird in Halle Nord ein Testzentrum eingerichtet, in dem sich Personen, die über kein aktuelles Zertifikat verfügen, testen lassen und mit einem negativen Ergebnis Zutritt zum Messegelände erhalten können.

Als Veranstalter haben wir die jeweils gültigen gesetzlichen Vorgaben genauestens einzuhalten und werden dies zum Schutz aller an einer erfolgreichen Messe beteiligten Personen auch gerne tun. Sollten sich die gesetzlichen Rahmenbedingungen ändern, werden wir dies entsprechend berücksichtigen und darüber informieren.

MESSEGELÄNDE

Wie bereits im ersten Infobrief berichtet wurde, entspricht das verfügbare Ausstellungsgelände weitgehend dem Stand von 2017. Die Messehallen Nord, Mitte und Süd werden für die **iaf** 2022 komplett verfügbar sein, ebenso die Seminarräume im Rahmen des **iaf** Salons. Diese können ab sofort gebucht werden.

Das Freigelände vor den Messehallen entspricht ebenfalls dem Stand von 2017. An der Lippstädter Straße, am Übergang zu den Gleisen der WLE hat sich die verfügbare Fläche durch ein neues Bürogebäude reduziert. Im sich daran anschließenden Bereich der Ladestraße und des Parkplatzes Süd-Süd ist das Messe und Congress Centrum für die Flächen zuständig. Der Zaun zwischen Parkplatz und Zufahrt wurde zurückgebaut, was die Anordnung von Messeständen in diesem Bereich deutlich erleichtert.

Das Gleis der Westfälischen Landes-Eisenbahn (WLE) wird auch 2022 im gewohnten Umfang zu Verfügung stehen. An- und Abtransport der Maschinen und Exponate werden wie 2017 über Neubeckum erfolgen.

nalised and it will be possible to store the corresponding certificates (vaccination, convalescence, tested) online and thus link them to the respective pass. This will speed up or reduce the ongoing checks when entering the exhibition grounds.

During the entire duration of the fair, i.e. from the beginning of set-up to the end of dismantling, a test centre will be set up in Exhibition Hall North where persons who do not have a current certificate can be tested and, with a negative result, be granted access to the fair grounds.

As the organiser, we must strictly comply with the applicable legal requirements and will gladly do so for the protection of all persons involved in a successful trade fair. Should the legal framework conditions change, we will take this into account and inform you accordingly.

EXHIBITION GROUNDS



Ausstellungsgelände / Exhibition grounds

Foto: VDEI / Air-Klick

As already reported in the first info letter, the available exhibition area is largely the same as in 2017. The exhibition halls North, Central and South will be completely available for **iaf** 2022, as will the seminar rooms within the **iaf** Salon. These can be booked as of now.

The outdoor area in front of the exhibition halls is also the same as in 2017. At Lippstädter Straße, at the transition to the WLE tracks, the available space has been reduced by a new office building. In the adjoining area of the loading road and the Car Park South-South, the Messe und Congress Centrum is responsible for the space. The fence between the car park and the access road has been removed, which makes it considerably easier to place exhibition stands in this area.

The track of the Westfälische Landes-Eisenbahn (WLE) will also be available to the usual extent in 2022. As in 2017, the machines and exhibits will be transported to and from the fair via Neubeckum.

AKTUELLER STAND DER ANMELDUNGEN

Die Vorbereitungen laufen auf vollen Touren und das Organisationsteam der **iaf** ist mit vollem Einsatz dabei. Besonders erfreulich sind dabei die vielen positiven Rückmeldungen der Aussteller. Bis Anfang Oktober haben sich bereits 90 Aussteller und Mitaussteller aus zwölf Ländern angemeldet. Rund 90% haben in der Vergangenheit schon mindestens einmal auf der **iaf** ausgestellt. Das heißt im Umkehrschluss, dass es auch einige neue Aussteller und damit ein noch attraktiveres Programm für die Messebesucher/-innen geben wird.

Unternehmen, die sich noch Gleise auf dem Bahnhof der Westfälischen Landes-Eisenbahn WLE sichern möchten, sollten sich rasch mit den Veranstaltern in Verbindung setzen. 90% der Gleise sind bereits gebucht. Derselbe Buchungsstand wurde auch schon für die Freiflächen vor den Messehallen erreicht – auch hier heißt es schnell sein, um sich die letzten verfügbaren Flächen noch zu sichern.

In den Hallen gibt es noch mehr Platz: Halle Süd ist zu 75% belegt, Halle Mitte zu 50%. Die größten freien Flächen gibt es noch in Halle Nord, wo sich auch der Zutritt zum Messegelände befinden wird. Dort sind noch 90% der Fläche verfügbar. Unsere jahrelange Erfahrung in der Organisation der **iaf** zeigt, dass das Interesse potenzieller Aussteller steigt, je näher die Messe rückt. Zögern Sie also nicht lange und kontaktieren Sie uns mit Ihrem Platzierungswunsch!



Foto: VDEI / Peter Grewer

DIENSTLEISTER-PORTAL / AUSSTELLERHANDBUCH

Das Ausstellerhandbuch für die **iaf** 2022 wird in Zusammenarbeit mit dem Messe und Congress Centrum erarbeitet und ist seit Anfang November über die Messe-Website verfügbar. Jeder registrierte Aussteller erhält Login-Daten mit Benutzernamen und Passwort zugeschickt und kann so in das System einsteigen.

Im Ausstellerhandbuch finden sich sämtliche Dienstleistungen, die für einen erfolgreichen Messeauftritt benötigt werden. Durch die Zusammenarbeit mit dem MCC ist ge-

CURRENT STATUS OF REGISTRATIONS

The preparations are in full swing and the **iaf** organisation team is fully committed. The many positive responses from exhibitors are particularly pleasing. By the beginning of October, 90 exhibitors and co-exhibitors from twelve countries had already registered. Around 90% have already exhibited at the **iaf** at least once in the past. In turn, this means that there will also be some new exhibitors and thus an even more attractive programme for the fair visitors.

Companies still wishing to secure tracks at the Westfälische Landes-Eisenbahn WLE station should contact the organisers quickly. 90% of the tracks have already been booked. The same booking level has already been reached for the open spaces in front of the exhibition halls - here, too, you have to be quick to secure the last available spaces.

There is still more space available in the halls: Hall South is 75% occupied, Hall Central 50%. The largest free areas are still available in Hall North, where the entrance to the exhibition grounds will also be located. There, 90% of the space is still available.

Our years of experience in organising the **iaf** show that the interest of potential exhibitors increases the closer the fair gets. So do not hesitate and contact us with your placement request!



Foto: Unsplash / Scott Graham

SERVICE PROVIDER PORTAL / EXHIBITOR MANUAL

The exhibitor handbook for **iaf** 2022 is being developed in cooperation with the Messe und Congress Centrum and has been available on the trade fair website since the beginning of November. Every registered exhibitor will receive login data with user name and password and can thus enter the system.

The exhibitor handbook contains all the services needed for a successful trade fair appearance. The cooperation

währleistet, dass alle Dienstleister mit dem Messegelände bestens vertraut sind und so eine hohe Qualität der beauftragten Arbeiten sicherstellen können.

BESUCHER-ANMELDUNG

Seit Anfang November ist die Besucherregistrierung für die **iaf** 2022 verfügbar. Besuchen Sie unsere Website (www.iaf-messe.com) und melden Sie sich schon heute kostenlos als Besucher an. Wir freuen uns auf Sie!

KARRIERE-TAG & JOBBÖRSE

Aufgrund der äußerst positiven Resonanz aus dem Jahr 2017, haben wir uns auch entschlossen, auch auf der **iaf** 2022 einen Karriere-Tag durchzuführen und eine Jobbörse anzubieten. Ziel ist es auch dieses Mal, junge Menschen für einen Berufseinstieg in die Bahn-Branche zu begeistern.

Für Donnerstag, 2. Juni 2022, planen wir Rundgänge für Studierende, Auszubildende und junge Eisenbahningenieure. Diese können sich an ausgewählten Messeständen über Unternehmen und die sich dort bietenden Perspektiven informieren. Auf diesem Weg kommen die jungen Menschen mit Geschäftsführern, Marketingverantwortlichen und Personalmanagern ins Gespräch und können so nicht nur erste Verbindungen in die Branche knüpfen, sondern vielleicht sogar die Tür zu einer neuen beruflichen Chance öffnen.



Für 2022 ist mit vielen interessanten neuen Produkten und Dienstleistungen zu rechnen. So ist davon auszugehen, dass neben den neuesten Maschinen und Geräten die Themen Digitalisierung und Virtualisierung eine große Rolle spielen werden. Many interesting new products and services can be expected for 2022. It can be assumed, for example, that in addition to the latest machines and equipment, the topics of digitalisation and virtualisation will play a major role.

Foto: VDEI / Peter Grewer

with the MCC ensures that all service providers are very familiar with the fair grounds and can thus guarantee a high quality of the commissioned work.

VISITOR REGISTRATION

Visitor registration for **iaf** 2022 has been available since the beginning of November. Visit our website (www.iaf-messe.com) and register as a visitor today free of charge. We are looking forward to seeing you!



Die 28. Internationale Ausstellung Fahrwegtechnik (iaf) findet von 31. Mai – 2. Juni 2022 in Münster, Deutschland, statt. Für Besucher wird es ab Ende dieses Jahres die Möglichkeit geben, sich kostenlos über die Website der iaf zu registrieren!

The 28th International Exhibition of Railway Technology (iaf) will take place from 31 May - 2 June 2022 in Münster, Germany. Visitors will be able to register for free via the iaf website from the end of this year!

Foto: VDEI / Peter Grewer

CAREER DAY & JOB MARKET

Due to the extremely positive response from 2017, we have decided to also hold a career day and offer a job fair at **iaf** 2022. The aim once again is to inspire young people to start a career in the railway industry.

For Thursday, 2 June 2022, we are planning tours for students, trainees and young railway engineers. They can learn about companies and the prospects they offer at selected trade fair stands. This way, the young people will be able to talk to managing directors, marketing managers and human resources managers and not only make their first connections in the industry, but perhaps even open the door to a new professional opportunity.

If you too would like to welcome the participants of the tour at your stand, please contact us. We are happy about every additional stop on our tour and thus an additional opportunity for young people, but also for the participating companies, to make valuable new contacts.

Wenn auch Sie die Teilnehmer/-innen des Rundgangs an Ihrem Stand begrüßen möchten, melden Sie sich bitte bei uns. Wir freuen uns über jede zusätzliche Station auf unserem Rundgang und damit eine zusätzliche Möglichkeit für den Nachwuchs, aber auch die teilnehmenden Unternehmen, wertvolle neue Kontakte zu knüpfen.

Aktuelle Jobangebote können Sie als Aussteller zudem im Vorfeld der **iaf** bei uns online veröffentlichen. Zu den Messtagen werden diese Ausschreibungen auf dem Jobbörse-Stand gleich am Eingang präsentiert. Ein Stellenangebot sollte einen Beschreibungstext und Ansprechpartner mit Kontaktdaten auf einer A4-Seite (im PDF-Format) beinhalten.

Laden Sie Ihre potentiellen Bewerber zu sich an Ihren Messe-Stand ein! Bei Interesse senden Sie einfach eine E-Mail an info@iaf-messe.com.

TERMIN & ÖFFNUNGSZEITEN

Die 28. Internationale Ausstellung Fahrwegtechnik (**iaf**) findet von 31. Mai – 2. Juni 2022 in Münster, Deutschland, statt. Der Schauplatz ist auch dieses Mal das Messe und Congress Centrum Halle Münsterland mit dem angrenzenden Freigelände sowie die Gleise des Bahnhofes Münster (Ost) der Westfälischen Landes-Eisenbahn (WLE).

Öffnungszeiten

Dienstag, 31. Mai 2022:	09:00 - 18:00 Uhr
Mittwoch, 1. Juni 2022:	09:00 - 18:00 Uhr
Donnerstag, 2. Juni 2022:	09:00 - 18:00 Uhr

Für Besucher gibt es seit Anfang November dieses Jahres die Möglichkeit, sich kostenlos über die Website der **iaf** zu registrieren!

As an exhibitor, you can also publish current job offers online in the run-up to the **iaf**. On the days of the fair, these open positions will be presented on the job exchange stand right at the entrance. A job offer should include a description text and contact person with contact details on one A4 page (in PDF format). Invite your potential applicants to visit you at your trade fair stand! If interested, simply send an e-mail to info@iaf-messe.com.



Foto: VDEI / Peter Grewer

DATE & OPENING HOURS

The 28th International Exhibition of Railway Technology (**iaf**) will take place from 31 May - 2 June 2022 in Münster, Germany. The venue will once again be the Messe und Congress Centrum Halle Münsterland with the adjacent outdoor area and the tracks of the Münster (Ost) station of the Westfälische Landes-Eisenbahn (WLE).

Opening hours

Tuesday, 31 May 2022:	9:00–18:00 hrs
Wednesday, 1 June 2022:	9:00–18:00 hrs
Thursday, 2 June 2022:	9:00–18:00 hrs

Since the beginning of November this year, visitors have the opportunity to register free of charge via the **iaf** website!

IMPRESSUM | IMPRINT

Der **iaf** BRIEF wird herausgegeben vom Verband Deutscher Eisenbahn-Ingenieure e.V. (VDEI).
The **iaf** BRIEF is published by the Association of German Railway Engineers.
www.vdei.de

REDAKTION | EDITOR:

Dr.-Ing. Siegfried Krause
VDEI-Service GmbH · Invalidenstraße 90 · 10115 Berlin

VERLAG | PUBLISHER:

DVV Media Group GmbH | Eurailpress
Nordkanalstr. 36 · D-20097 Hamburg
www.eurailpress.de

ANMELDUNG, AUSFÜHRLICHES PROGRAMM & WEITERE INFORMATIONEN:

REGISTRATION, DETAILED PROGRAMME AND FURTHER INFORMATION:
www.iaf-messe.com